

# Рак кожи.

## Распространенность.

- Рак кожи находится на 3 месте в структуре заболеваемости злокачественными новообразованиями у мужчин и на 2 месте у женщин.
- У женщин заболеваемость  $\approx$  в 1,5 раза выше, чем у мужчин.
- Истощение защитного озонового слоя в атмосфере увеличит уровень ультрафиолетового облучения, что в свою очередь может привести к росту заболеваемости злокачественными опухолями кожи.
- Злокачественное заболевание кожи, которое развивается из пигментных клеток кожи («родинки») называется меланомой. Частая локализация этой опухоли на коже спины и конечностей.

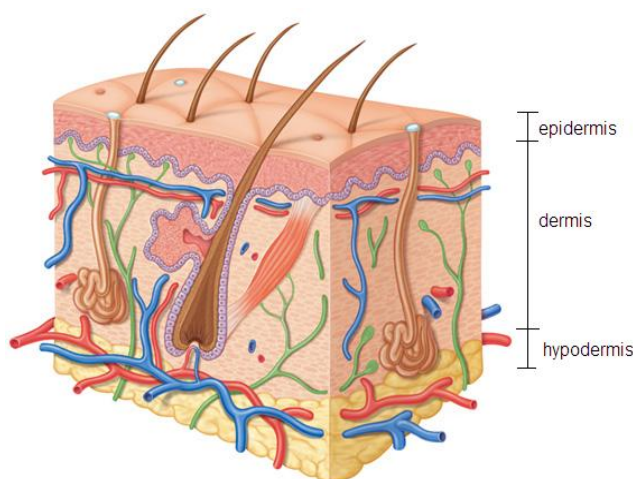
### Кто рискует заболеть раком кожи?

1. Люди с невусами (родинками), подвергающимися травматизации.
2. Люди, которые часто подвергаются воздействию ультрафиолетового облучения (избыточная инсоляция) в течение жизни: длительное пребывание на солнце и частое посещение солярия.
3. Люди со светлой кожей, рыжими волосами, светлыми глазами, множественными веснушками и родинками.
4. Люди, у которых был хотя бы один тяжелый солнечный ожог, сопровождающийся шелушением.
5. Лица с меланомоопасными невусами: пограничный невус.
6. Люди с большим количеством доброкачественных пигментированных пятен (невусов).
7. Люди, у которых 2 или больше близких родственников (мать, отец, брат, сестра) имели меланому, семейные атипичные невусы.

### Какие факторы способствуют возникновению рака кожи?

- длительное облучение солнечными лучами,
- радиоактивное излучение,
- длительное термическое воздействие,

- профессиональные вредности (контакты с химическими канцерогенами: сажа, смолы, деготь, нефтепродукты, соединения мышьяка и т.д.)



**При каких симптомах заболевания необходимо обратиться к врачу и пройти обследование?**

**Родинки и пигментные пятна - это «слабые» места нашей кожи, таящие в себе риск развития меланомы. В 40-50% случаев меланома начинает развиваться именно в них.**

**«Сигналами опасности» являются:**

- - увеличение в размере (диаметр более 5 мм), асимметрия и изменение цвета родинки, появление в ней зуда, жжения, боли
- - западение или изъязвление в центре образования,
- - плотная консистенция образования,
- - неровные и нечеткие валикообразные края,
- - перламутровый или восковидный оттенок краев,
- - выделения, кровоточивость в области родимого пятна
- - формирование корочки на поверхности образования
- - наличие ангиоэктазий (расширений сосудов)

**При появлении любого из этих признаков обращайтесь к участковому врачу в поликлинику по месту медицинского обслуживания или к врачу-специалисту Республиканского клинического онкологического диспансера (г.Ижевск, ул. Ленина, 102).**

**Помните! Нельзя заниматься самолечением - это опасно! Только врач может определить характер образования и выбрать метод лечения.**

## Какие существуют меры профилактики рака кожи?

1. Регулярно проводите самоосмотр кожи и слизистых.  
Посмотрите на родинки и веснушки, обратите внимание, не изменилась ли их форма, размер, цвет родинки и кожи вокруг неё.
2. По возможности исключите длительное воздействие на кожу прямых солнечных лучей и ультрафиолетовых лучей в солярии.
3. Защищайте открытые участки кожи от интенсивного солнечного облучения с помощью одежды и солнцезащитных кремов.
4. Защищайте рубцы и родинки от механических травм.
5. Соблюдайте технику безопасности и правила личной гигиены при работе со смазочными материалами и веществами, содержащими канцерогены.
6. При необходимости, консультация дерматолога.
7. По показаниям, иссечение существующих невусов, опасных на перерождение. Радикальное излечение длительно незаживающих язв и свищей.

**Помните - при раннем выявлении - рак кожи излечим!**

**Пожалуйста, обратите внимание на данную анкету и оцените уровень Вашего риска развития рака кожи**

№	Признаки	баллы
1.	Частое воздействие солнечных лучей (профессиональное, бытовое, увлечение солярием)	3
2.	Возраст старше 50 лет	3
3.	Безболезненное уплотнения или длительно незаживающие язвы на коже	4
4.	Разрастание в некоторых участках кожи в виде бородавок	3
5.	Изменение цвета давно существующих родимых пятен	4
6.	Появление зуда, покалывание в области родимого пятна	3
7.	Увеличение, уплотнение или кровоточивость родимого пятна	7
8.	Увеличение лимфатических узлов	7
	<b>Итог:</b>	<b>Сумма</b>

- От 0 до 5 баллов — Низкий риск

- От 6 до 9 баллов — Умеренный риск - Вам необходимо обратиться к участковому терапевту по месту медицинского обслуживания.
- Более 9 баллов — Высокий риск - Срочно обратитесь к участковому терапевту по месту медицинского обслуживания с целью дальнейшего обследования в онкологическом диспансере!